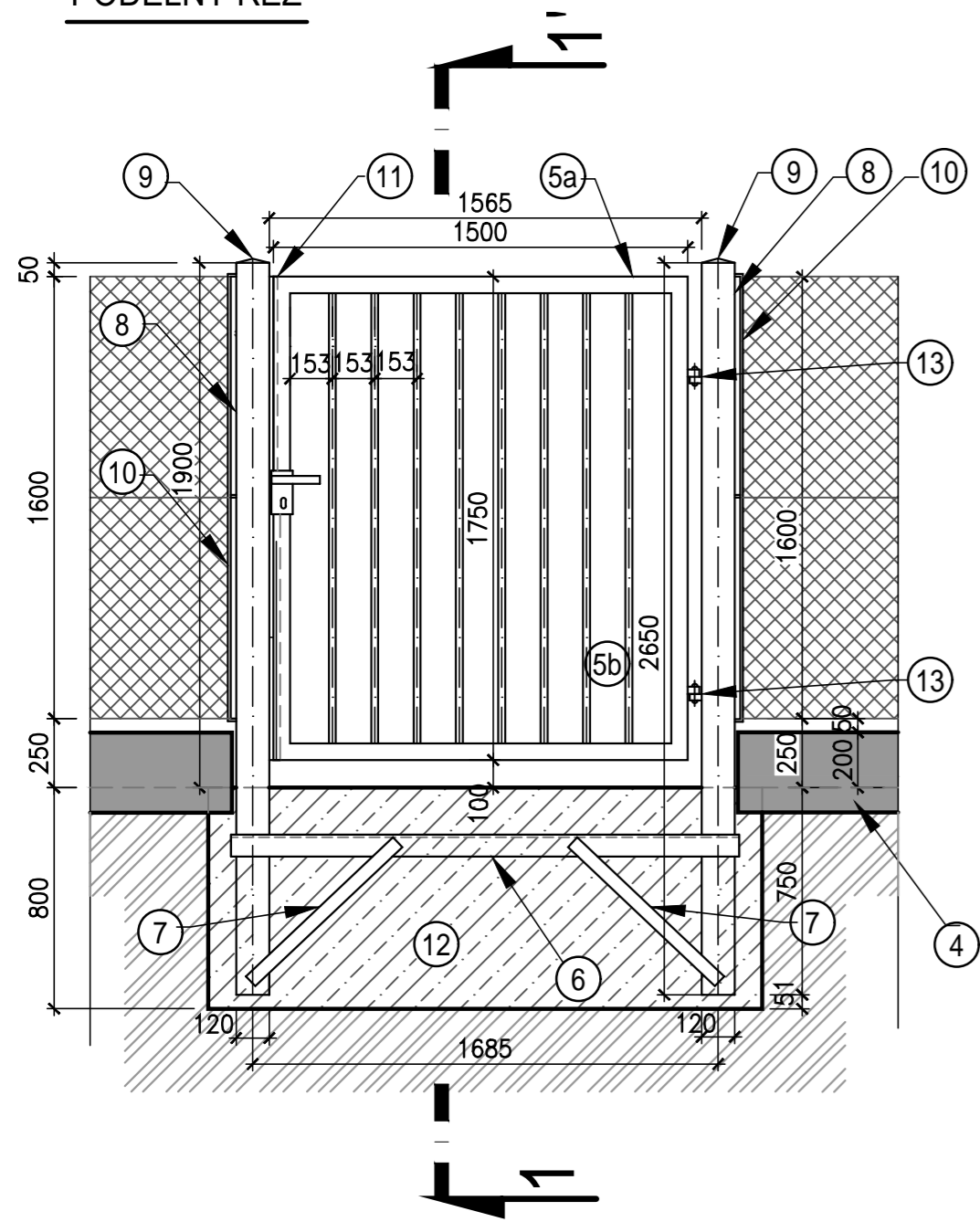
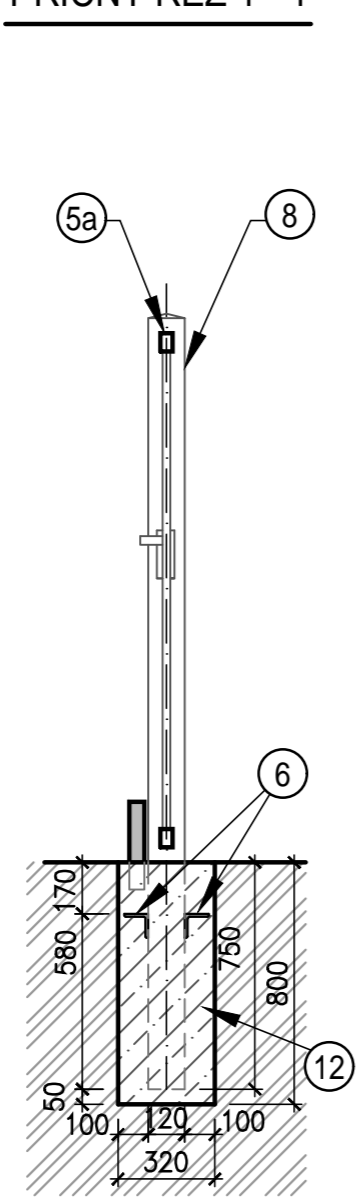


VSTUPNÍ BRANKA

PODÉLNÝ ŘEZ

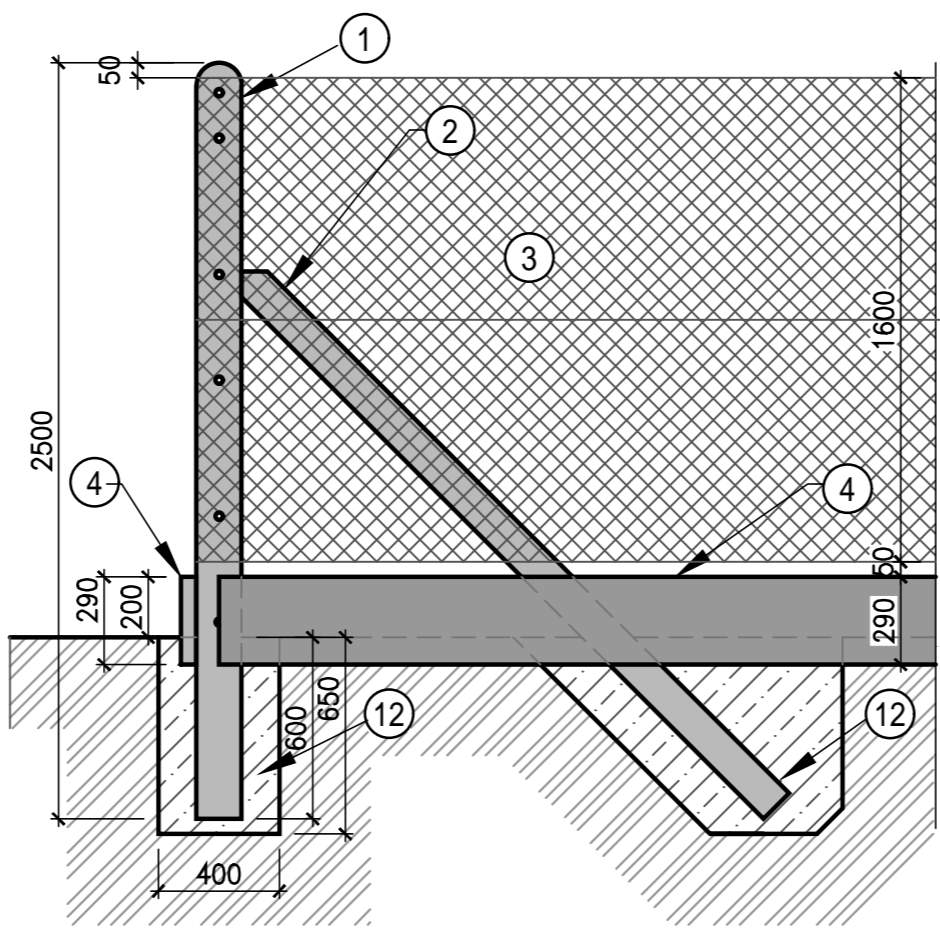


PŘÍČNÝ ŘEZ 1 - 1'

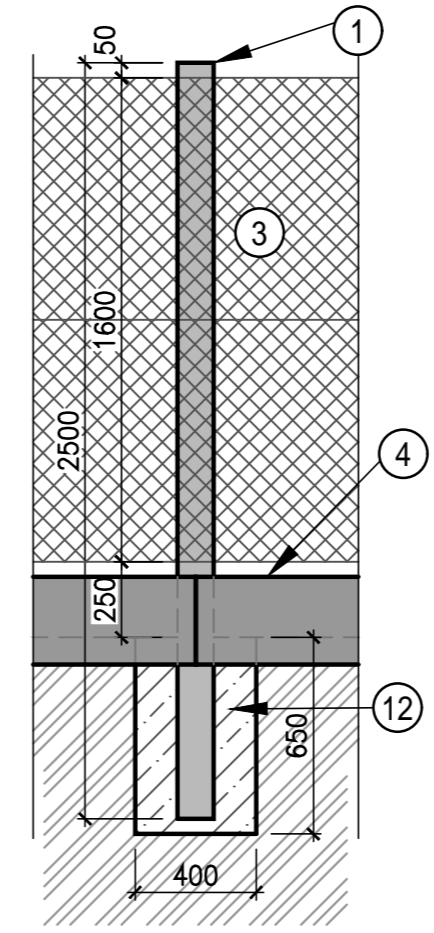


PLOTOVÉ DÍLCE

SLOUPEK ROHOVÝ + VZPĚRA



SLOUPEK PRŮBĚŽNÝ



POZNÁMKA

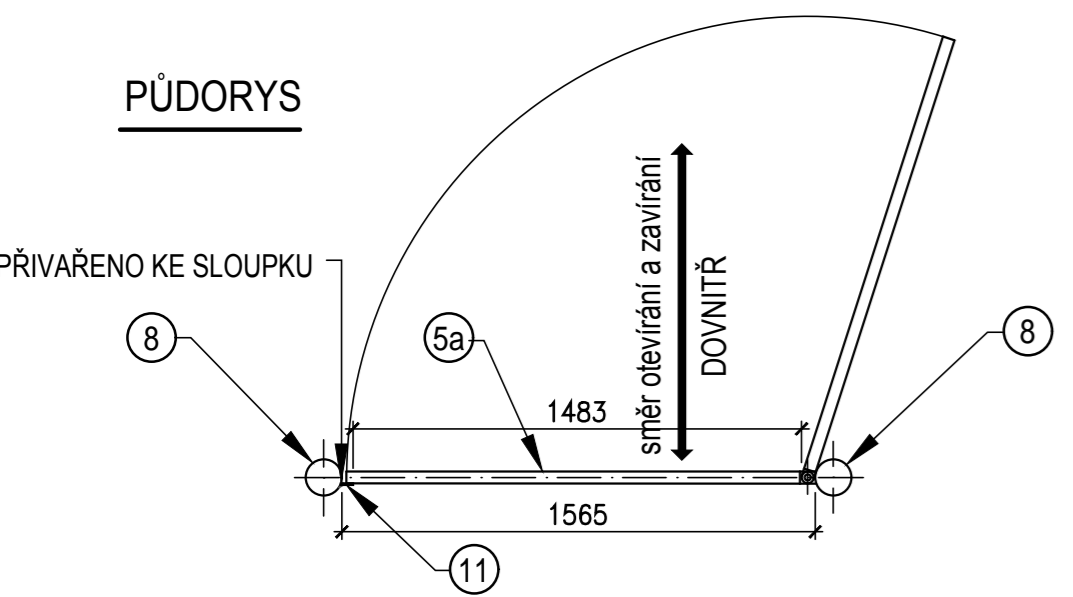
POVRCHOVÁ ÚPRAVA PRO KONSTRUKCI VRAT A OC. SLOUPKŮ

- ŽÁROVĚ ZINKOVÁNO (tl. 60µm)
- OPATŘENO NÁTĚROVÝM SYSTÉMEM NA BÁZI PUR VHODNÝM NA POZINKOVANÉ POVRCHY V tl. min 200 µm
- BAREVNÝ ODSŤÍN DLE VOLBY INVESTORA.
- PO POZINKOVÁNÍ NESMÍ BÝT JIŽ NIC SVAŘOVÁNO, ŘEZÁNO ANI VRTÁNO!
- KONSTRUKČNÍ PROVEDENÍ DETAILŮ VČETNĚ VRTÁNÍ DUTIN PŘED ŽÁROVÝM ZINKOVÁNÍM BUDE ŘEŠENO V DOKUMENTACI DODAVATELE.

VÝPIS MATERIÁLU

Pol.	Materiál	Množství	Hmotnost		Poznámka
		ks, m	kg/m'	kg	
OPLOCENÍ - PLOTOVÉ DÍLCE					
①	Sloupek plotový průběžný - beton 120 x 150 x 2500 (150x150x2500)	16 ks			NEZKRACOVAT!
②	Vzpěra - seříznutý sloupek průběžný - beton 120 x 150	15 ks			zkrátit dle potřeby
③	Stroj. pletivo čtyřhranné poplastované oka 50/50 - v. 1600mm - se zapleteným napínacím drátem	70 m			
④	Podhrabová deska (PLT 231/5/29 PD, PLT181/5/29 PD)	33 ks			zkrátit dle potřeby
VSTUPNÍ BRANKA					
⑤	⑤a) rám - Jäckl 60 x 40 x 3mm	6,2m	4,43	27,46	
	⑤b) výplň - Jäckl □ 25 x 25 x 2mm	12,7m	1,44	18,30	
⑥	L - profil č.80x80x8 - 3760mm, 2x	3,0m	9,63	28,89	PŘIVAŘENO K 8
⑦	Pásová ocel 50x5mm - dl.730mm - vzpěry, příhradovina	4 ks	1,96	5,48	PŘIVAŘENO K 6,8
⑧	Sloupek ocelový 127/71 - dl. 2650	2 ks	20,7	109,7	
⑨	Čepička sloupku - ocel. plech Ø120, tl. 2mm	2 ks	15,7	0,35	PŘIVAŘENO K 8
⑩	Tyč. ocel Ø12mm pro připevnění pletiva (v. 1600mm)	3,3m	0,89	2,94	PŘIVAŘENO K 8
⑪	Pásová ocel 40x5mm - dl.1650mm - zarážka branky	1,65m	1,57	2,59	PŘIVAŘENO K 5a
⑫	Beton C 20/25	0,42m3			
⑬	Dílensky vyrobený pant	2 ks		0,4	PŘIVAŘENO K 5a, 8
				celkem kilo	196,12

PŮDORYS



VODOHOSPODÁŘSKÉ INŽENÝRSKÉ SLUŽBY a.s.

Křížová 47, 150 39 PRAHA 5

Vypracoval: Ing. P. Hofmann

Projektant:

Hlavní inž. projektu: Ing. M. Butor

Ved. atelieru: Ing. M. Butor

SOVINKY

VDJ - REKONSTRUKCE

SO 03 - OPLOCENÍ A ODPADNÍ POTRUBÍ

Datum: 03/2016

Stupeň: DSP/DPS

Formát: 3 A4

Zak.číslo: VIS 3/15 - 028

Měřítko: 1:25

Číslo přílohy: D.3.2

Investor: Vodovody a kanalizace Mladá Boleslav, a.s., Čechova 1151, Mladá Boleslav

VSTUPNÍ BRANKA - OPLOCENÍ

TENTO VÝKRES A JEHO PŘÍLOHY JSOU NAŠÍM DUŠEVNÍM VLASTNICTVÍM, NESMÍ BÝT BEZ NAŠEHO PŘEDCHOZÍHO PÍSEMNÉHO SOUHLASU KOPIOVÁNY, ROZMNOŽOVÁNY ANI ZPŘÍSTUPNĚNY JINÝM OSOBÁM NEBO FIRMÁM